

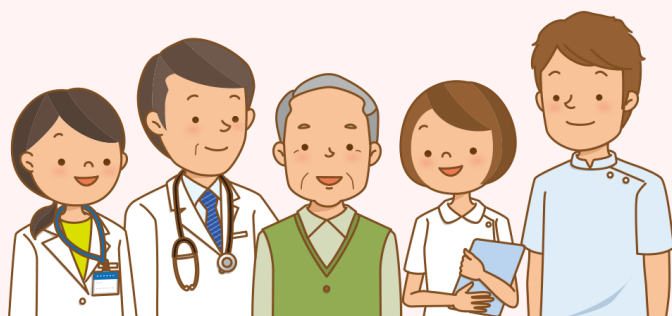
医療

公

開

講

座



2023年

3月17日(金)

定員8名

無料・事前予約制

時間

15:00~16:00

講師

看護部 平山 祐美 (緩和ケア認定看護師)

場所

新松戸中央総合病院 8階

JR常磐線・武蔵野線「新松戸駅」より徒歩3分  
流鉄流山線「幸谷駅」より徒歩3分

「がんと言われたときに  
がんと緩和ケア

知っておきたいこと」

※感染対策を十分に行った上で  
開催いたします。

サージカルマスク(不織布マスク)  
の着用/検温へのご協力をお願い  
します。

お電話もしくは申込フォームよりお申し込みください。

予約  
お問い合わせ

※新型コロナウイルス感染状況により中止となった  
場合、ご登録いただいた電話番号もしくはメール  
アドレスへご連絡いたします。

TEL 047-345-1111

申込フォームURL

右QRコードからも  
お申込みできます。

<https://forms.gle/eiMwvRgoQK62bP636>



IMS(イムス)グループ 医療法人財団 明理会

新松戸中央総合病院

〒270-0034 千葉県松戸市新松戸1-380

<https://www.shinmatsudo-hospital.jp>

令和5年2月 地域医療推進室作成