

平成29年

9/2(土)・3(日)

10:00~17:00

イオンタウンユーカリが丘

西街区1階さくらの広場、(佐倉市)

西街区2階連絡通路付近ほか

(佐倉市西ユーカリが丘6丁目2番地の3)

※京成本線「ユーカリが丘駅」徒歩約10分



千葉県
マスコット
キャラクター
チーパくん

平成29年度

ちからを
合わせて
がんを
うち克つ!

がん 予防展

入場
無料

無料相談

- 各種がん相談
- 食生活相談

各種体験

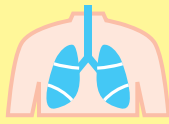
- 乳がん模型で乳がんを見つけよう
- 顕微鏡でがん細胞をのぞいてみよう
- X線写真でがんを見つけてみよう
- 内視鏡操作に挑戦!



クイズ・アンケートに答えて

無料体験測定

あなたの身体年齢は?
～血管年齢・肺年齢～



- 血圧測定
- 喫煙度チェック
- ケアフードを試食してみよう

3日のみ11時頃 限定200食!!



各種展示

- 口腔がん
- 最新がん統計パネル

無料
検診

『乳がん無料検診実施』

対象者：30歳以上の女性

9/3(日)

10:30~11:30

11:40~12:40

事前申込
先着順
40名



※申込み開始は、8月7日(月)からとなります。

8月6日(日)以前の受付は致しません(無効となります)のでご了承ください。

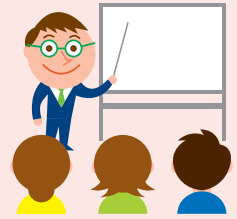
※乳がん無料検診についての申込方法などの詳細は裏面をご参照ください。

講演 1

「正しく知ろう! ~乳がん
の早期発見について~」



はしもと ひでゆき
講師/橋本 秀行氏
公益財団法人ちば県民保健予防財団
診療部長



9/9(土)

開場/12:30~

講演時間/13:00~16:00

佐倉市民音楽ホール (佐倉市)

(佐倉市王子台1丁目16番地)

※京成本線「うすい駅」南口から徒歩約5分

※事前申込

※定員/535名

※申込期限9/1(金)まで

※申込多数の場合は抽選

※申込方法などの詳細は、裏面をご参照ください。

マスコット
キャラクター
けんしー



がん 講演会

入場
無料

講演 2

「5度の手術と
乳房再建1800日」



いくいな あきこ
講師/生稻 晃子氏
女優

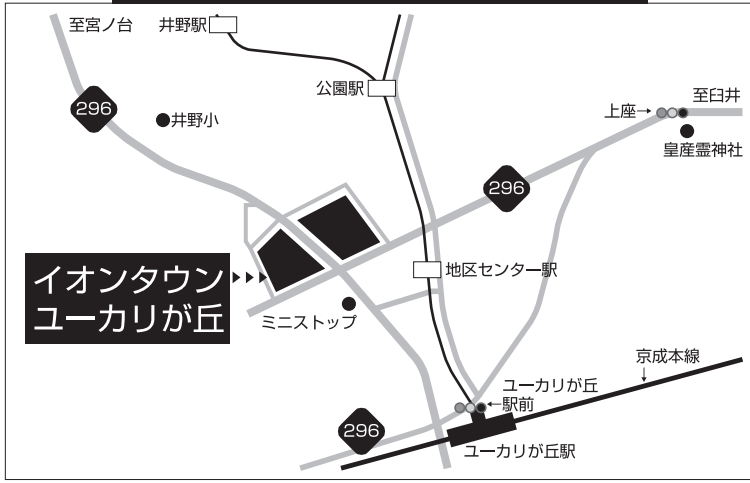
昭和48年4月28日生まれ、東京都出身。
昭和61年に「おニャン子クラブ」オーディションに合格し、翌年「うしろ髪ひかれ隊」でデビュー。解散後は女優として活躍。
平成23年乳がんが発覚。2度の再発を経て、平成25年末には右胸の全摘出手術と乳房再建手術を受ける。
女優、コメンテーターとして活躍する傍ら講演会など積極的に行っている。

主催 千葉県、(公財)ちば県民保健予防財団、千葉県がんセンター/共催:佐倉市/協賛:イオンタウン株式会社ユーカリが丘

後援 千葉市長会、千葉県町村会、(公社)千葉県医師会、(一社)千葉県歯科医師会、(一社)千葉県薬剤師会、(公社)千葉県看護協会、(公社)千葉県栄養士会、(一社)千葉県診療放射線技師会、(公財)千葉ヘルス財団、(公社)印旛市郡医師会、(公社)印旛市郡歯科医師会、(一社)印旛市薬剤師会、千葉県がん診療連携協議会、(公財)千葉県老人クラブ連合会、NPO法人医療・福祉ネットワーク千葉、NHK千葉放送局、チバテレ、(株)ベイエフエム、朝日新聞千葉総局、毎日新聞千葉支局、読売新聞千葉支局、産経新聞千葉総局、日本経済新聞千葉支局、(株)千葉日報社、東京新聞千葉支局、(株)時事通信千葉支局、(一社)共同通信千葉支局、日刊工業新聞千葉支局、アフラック(アメリカンファミリー生命保険会社)千葉総合支社、(株)千葉銀行、東京海上日動火災保険(株)、第一生命保険(株)千葉総合支社、日本医科大学千葉北総病院、全国健康保険協会千葉支部(順不同)

お問合せ先 千葉県健康づくり支援課 地域リハビリ班/TEL:043-223-2482 FAX:043-225-0322
電子メール:cantaisaku2@mz.pref.chiba.lg.jp/県HP:http://www.pref.chiba.lg.jp/kenzu/event/ganevent.html

9/2(土)・3(日) がん予防展会場案内



イオンタウン ユーカリが丘 千葉県佐倉市西ユーカリが丘6丁目12番地の3
京成本線「ユーカリが丘駅」徒歩約10分

9/9(土) がん講演会会場案内



佐倉市民音楽ホール 千葉県佐倉市王子台1丁目16番地
京成本線「うすい駅」南口から徒歩約5分

乳がん無料検診申込み

※8/6以前の受付は致しません(無効となります)のでご了承ください。
※対象者には8/31頃までに、検診時間、受付場所を記入した案内状を送付いたします。

申込期間
8/7(月)～
8/18(金)
先着順

対象者：30歳以上の女性

下記FAX申込用紙又は電子メールに、必要事項をご記入の上、下記申込先まで送付してください。

* (注) 年齢で検査方法が異なります。

30歳～39歳 超音波検査 (40名)

40歳以上 マンモグラフィ検査 (40名)

※以下の項目に当てはまる方はこの検診を受けることができません。

- 30歳未満の方
- 過去3年の間に乳がん検診を受診したことのある方
- 妊娠中、妊娠の可能性のある方
- 自覚症状がある方(しこり、乳頭分泌等)
- 乳がんの既往歴がある方
- 現在、医療機関で受診中又は経過観察中の方
- 豊胸手術を受けた方
(画像が鮮明に映らない場合があり、判定ができないため)
- ペースメーカーを挿入している方

がん講演会申込み

定員
535名
申込期限9/1(金)
申込多数の場合抽選

下記FAX申込用紙又は電子メール(1通につき5名まで)に必要事項をご記入の上、下記申込先まで送付してください。

※抽選の結果、ご来場いただけない方のみご連絡します。

無料検診・講演会お申込先

千葉県健康づくり支援課 地域リハビリ班
FAX：043-225-0322
電子メール：cantaisaku2@mz.pref.chiba.lg.jp

※お申込みの際いただいた個人情報、本講演会、無料検診の案内のみに使用します。

FAX申込用紙

乳がん検診 (9/3) 申込み

申込者氏名	フリガナ -----
生年月日	年 月 日 (歳)
住所	〒 -----
電話	

検診希望時間(希望する時間帯に○をつけてください)

9月3日(日)のみ

- A 10:30～11:30
- B 11:40～12:40
- C どちらでもよい

【乳がん検診】※先着各40名
●超音波検査(30～39歳)
●マンモグラフィ検査(40歳以上)

※申込状況によりご希望の時間に沿えない場合がありますのであらかじめご了承ください。
※対象者には8/31頃までに、検診時間、受付場所を記入した案内状を送付いたします。

がん講演会 (9/9) 申込み

申込者氏名	フリガナ -----
住所	〒 -----
電話	

申込者を含めた参加人数
(1通につき5名以内)

(名)

※混雑が予想されますので、できる限り公共交通機関をご利用ください。